

ISTRUZIONI PER:

- CamCube CC

ISTRUZIONI PER IL MANEGGIO

- Quando il contenitore viene spostato o trasportato, il portello di servizio deve essere chiuso
- Pulire il contenitore con acqua o detergente delicato quando necessario

ISTRUZIONI PER L'INSTALLAZIONE

- Fare attenzione alla direzione del flusso d'aria durante l'installazione del contenitore
- I piedini regolabili sono forniti insieme al contenitore, montaggio in loco
- Per la sostituzione del filtro è necessario almeno 1 metro

NOTE: Progettato per uso interno

INSTALLAZIONE DEL NUOVO FILTRO

- Aprire il portello di servizio. Ispezionare la guarnizione, se danneggiata sostituire il portello di servizio
- Installare i cilindri CamCarb posizionando i perni nelle fessure del telaio di montaggio

- Ruotare i cilindri in senso antiorario fino all'arresto
- Ripetere finché tutti i cilindri sono montati
- Serrare i cilindri utilizzando una chiave a tubo (24mm)
- Chiudere il portello di servizio
- Chiudere le cerniere per sigillare il contenitore

PRIMA DELLA SOSTITUZIONE DEI FILTRI

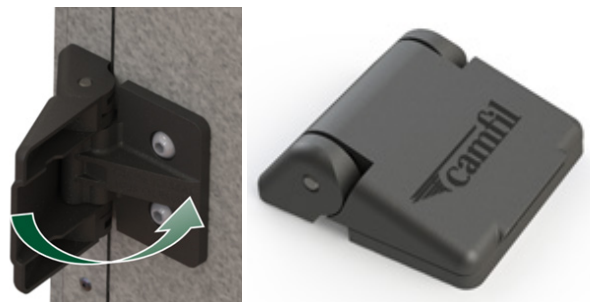
- Camfil raccomanda l'uso di dispositivi di protezione come tute, guanti e mascherine durante la sostituzione dei filtri
- Verificare sempre le normative locali prima della sostituzione dei filtri

SOSTITUZIONE DEI FILTRI

- Spegnerne il sistema di ventilazione
- Aprire il portello di servizio. Ispezionare la guarnizione, se danneggiata sostituire il portello di servizio
- Ruotare il cilindro in senso orario, sollevarlo leggermente e tirarlo indietro
- Vedere le istruzioni per l'installazione di un nuovo filtro



Esempi di tipi di filtri appropriati per il CamCube CC



Limitatori di pressione; progettati per evitare danni da taglio alla guarnizione del portello di servizio